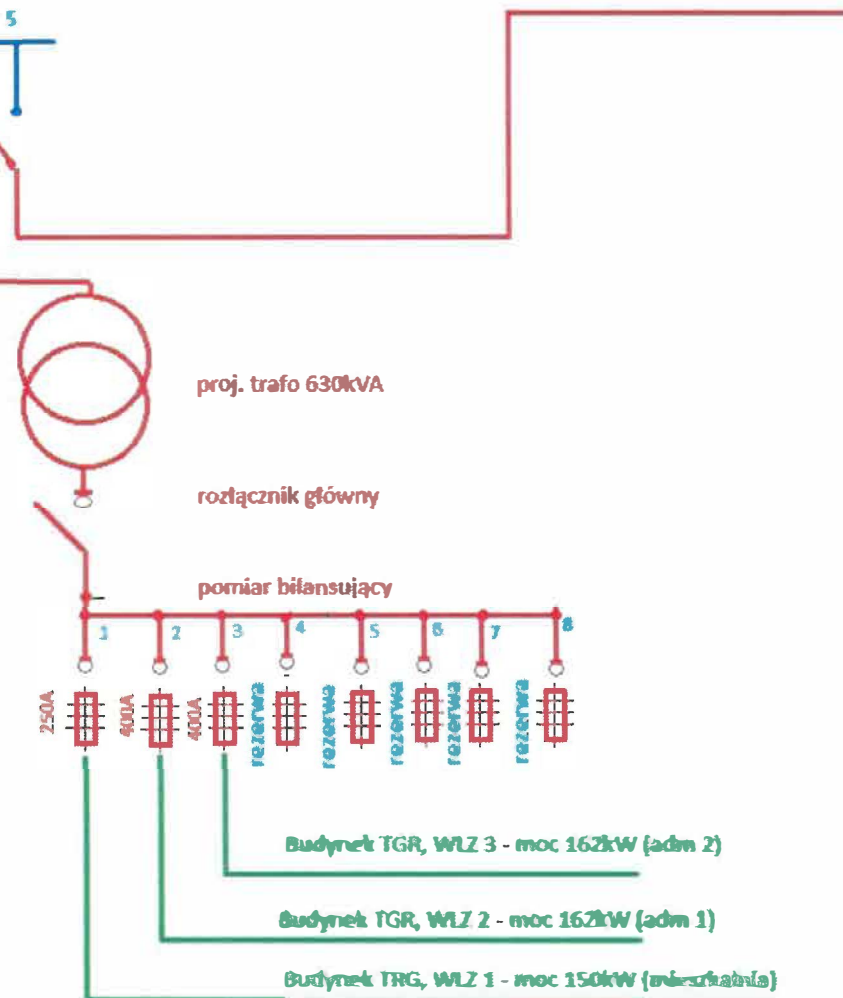
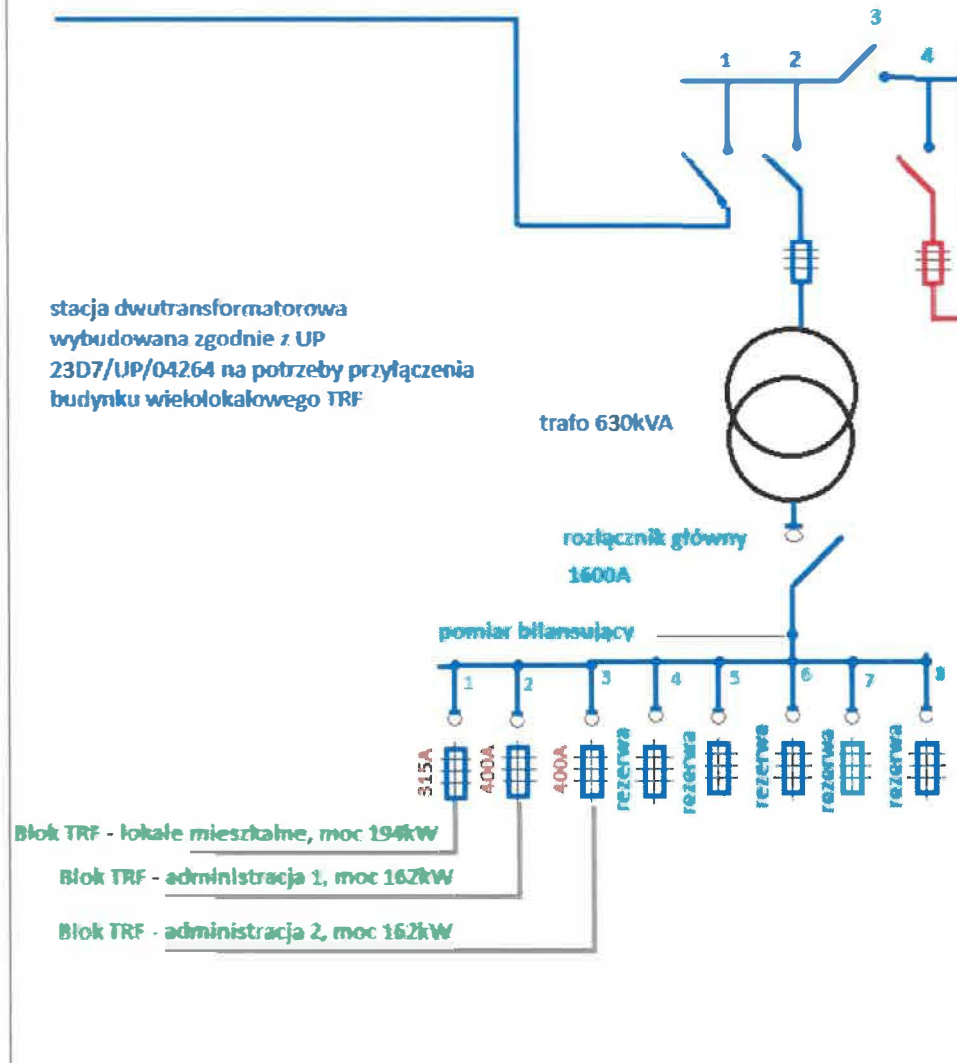


## Ciąg kablowy: RPZ Koziny p. 15 - Traktorowa 76B

istniejący kabel SN kier. pole 4 w stacji 10323 ul. Traktorowa 22

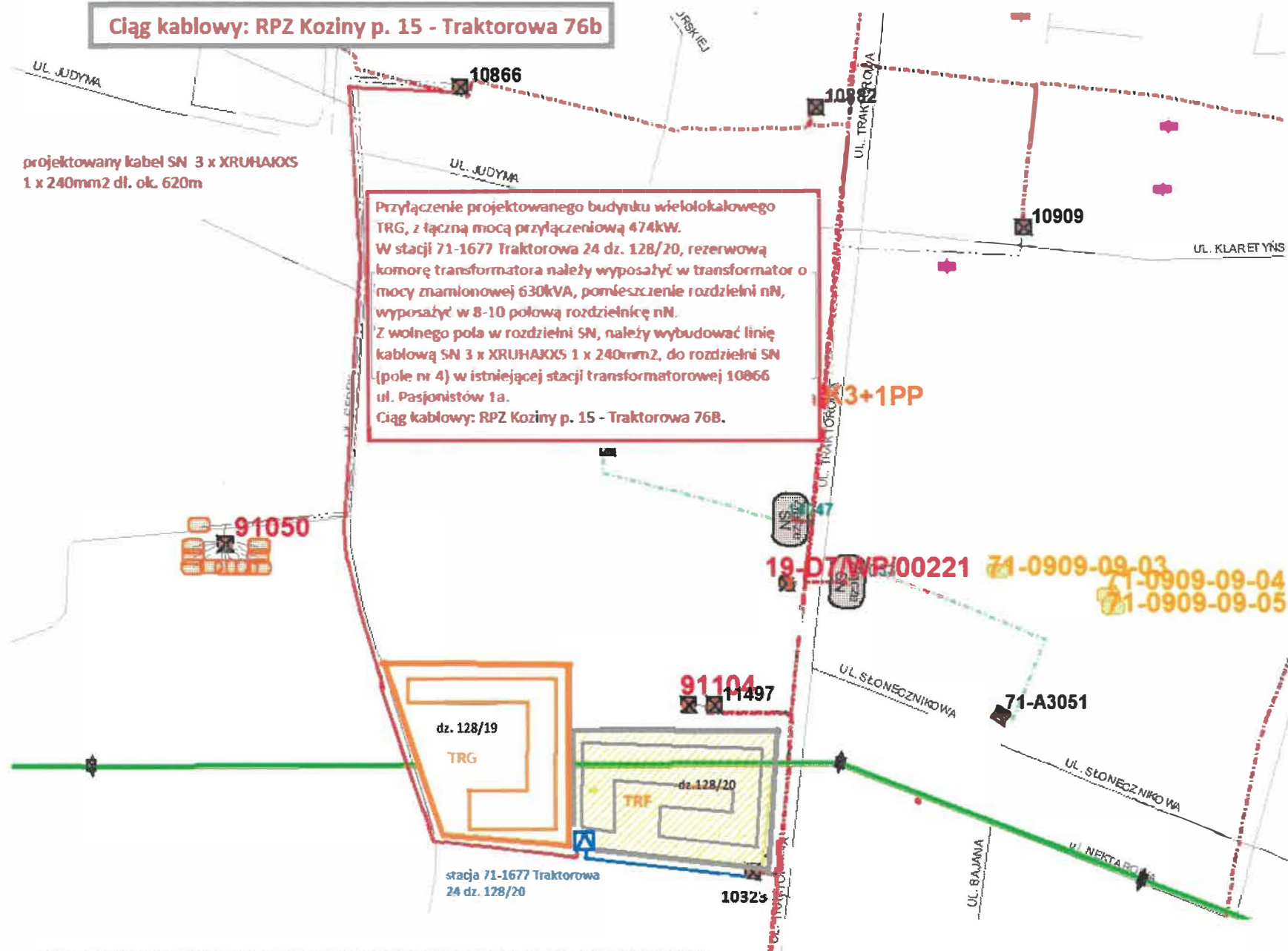
projektowana linia kablowa SN 3 x XRUKAJOXS 1 x 240 mm<sup>2</sup> o długości 620m z pola nr 4 w stacji 10866 ul. Pasjonistów 1a



**Ciąg kablowy: RPZ Koziny p. 15 - Traktorowa 76b**

projektowany kabel SN 3 x XRUHAKXS  
1 x 240mm<sup>2</sup> dł. ok. 620m

Przyłączenie projektowanego budynku wielolokalowego TRG, z łączną mocą przyłączeniową 474kW.  
W stacji 71-1677 Traktorowa 24 dz. 128/20, rezerwową komorę transformatora należy wyposażać w transformator o mocy znamionowej 630kVA, pomieszczenie rozdzielni nN, wyposażać w 8-10 połowę rozdzielnicę nN.  
Z wolnego pola w rozdzielni SN, należy wybudować linię kablową SN 3 x XRUHAKXS 1 x 240mm<sup>2</sup>, do rozdzielni SN (pole nr 4) w istniejącej stacji transformatorowej 10866 ul. Pasjonistów 1a.  
Ciąg kablowy: RPZ Koziny p. 15 - Traktorowa 76B.



Załączone schematy i mapy nie są podstawą do opracowania dokumentacji, a jedynie pomocnicze. Ostateczny wybór: trasy linii, lokalizacji urządzeń i obiektów energetycznych, dobór urządzeń, przekrojów kabli itp. należy do obowiązków uprawnionego projektanta.